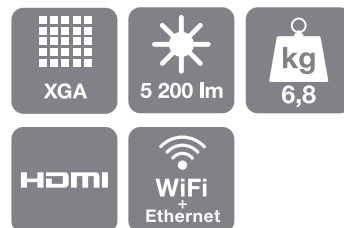


# Epson EB-G5950/NL

## DATOVÝ LIST



Tento projektor, který je nejlepším ve své třídě, je navržen a sestaven tak, aby splňoval náročné požadavky na instalaci ve velkých prostorách.

Je určen pro velké vzdělávací a firemní akce, specializované vertikální trhy, a díky technologii Epson 3LCD má stejně vysokou hodnotu bílého i barevného světelného výstupu (CLO). To znamená, že prezentace přináší živé, ale zároveň přirozené barvy, a to i při plném denním světle.

Software EasyMP Network & Control: Sledujte stav projektoru, odesílejte e-maily administrátorovi a nastavte upozornění. Váš projektor tak odešle e-mail administrátorovi v případě jakýchkoli potíží. Prostřednictvím software EasyMP Network, který je součástí, můžete také vysílat zprávy do sítě.

Dlouhá životnost tohoto výrobku je zaručena, celkové náklady na vlastnictví jsou minimální a navíc je zde jistota dlouhé životnosti anorganického LCD panelu C<sup>2</sup>Fine a životnosti lampy, která je také mnohem delší. Co se týče údržby, nároky jsou nízké, protože elektrostatický filtr lze rychle vyčistit nebo vyměnit. Jeho povrch nebyl ošetřen barvami, má bezolovnatý objektiv a recyklovatelný obal, takže je navíc šetrný k životnímu prostředí.

Projektor je k dispozici ve dvou modelech: Model EB-G5950 se dodává se standardním objektivem, model EB-G5950NL je nabízen bez objektivu. K dispozici je pět volitelných objektivů, které vám umožní vytvořit dokonalý projektor vhodný pro různé typy projekčních prostor a rozdílné typy multimediálního obsahu.

## KLÍČOVÉ VLASTNOSTI

- 3LCD pro vynikající kvalitu obrazu
- 5 200 lumenů pro jasnou projekci za denního světla
- Posun objektivu
- Jednoduchá instalace a provoz
- Snadná údržba a lampa s dlouhou životností



**EPSON**  
EXCEED YOUR VISION

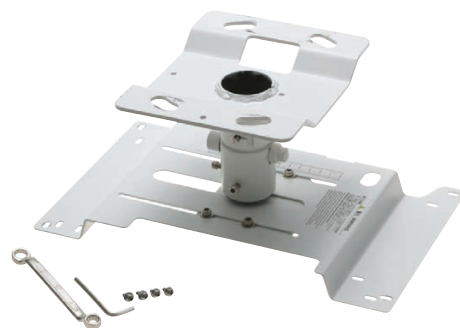
## TECHNICKÉ ÚDAJE VÝROBKU

PROJEKČNÍ TECHNOLOGIE	Technologie 3LCD 0,8 palce s MLA
ROZLIŠENÍ	XGA – 1 024 x 768 (poměr stran 4:3) AŽ 1080p
BÍLÝ SVĚTELNÝ VÝSTUP * normální/ ekonomický	5 200 / 4 160 lumenů
BAREVNÝ SVĚTELNÝ VÝSTUP * normální/ ekonomický	5 200 / 4 160 lumenů
KONTRAST	2 000:1
LAMP Životnost (normální / ekonomický režim) Typ	2 000 / 3 000 hodin 330W UHE
OBJEKTIV	EB-G5950: Standardní objektiv EB-G5950NL: Bez objektivu Podrobnosti k dostupným objektivům jsou uvedeny v tabulce Specifikace volitelných objektivů
MOŽNOSTI PŘIPOJENÍ	Video vstup 1 x RCA, 1 x S-Video, 2 x komponentní (přes D-sub 15-pin), 1 x HDMI, 1 x 1-BNC Audio vstup 3 x stereo minikonector, 1 x RCA (pravý/levý), 1 x HDMI Digitální vstup 1 x HDMI Vstup pro počítač 2 x D-sub 15-pin (RGB), 1 x 5-BNC Vstup pro ovládání 1 x RJ-45, 1 RS-232C Počítačový výstup 1 x D-sub 15-pin (RGB) Audio výstup 1 x stereo mini konektor Bezdrátové připojení 1x bezdrátová jednotka LAN, 1 x volitelný USB klíč pro rychlé bezdrátové připojení
POKROČILÉ FUNKCE	
Zabezpečení	Otvor pro bezpečnostní kabel, zámek objektivu, otvor pro zámek Kensington, zámek bezdrátové jednotky LAN, ochrana heslem
Provoz	Posun objektivu, funkce rozdělení projekční plochy, přímé zapnutí/vypnutí, okamžité vypnutí
Funkce EasyMP	EasyMP PC Free (bez počítače), EasyMP Network & Control (síťová projekce a ovládání), EasyMP Network Presentation
Zobrazení	8 barevných režimů (včetně simulace DICOM)
JAZYKY	Angličtina / francouzština / němčina / italština / španělština / holandština / portugalština / dánština / ruština / švédština / norština / finština / polština / maďarština / slovinština / čeština / ukrajinština / rumunština / katalánština / řečtina / turečtina / arabština / japonština / korejština / tradiční čínština / zjednodušená čínština / thajština
HLUČNOST normální/ekonomický režim	38 dB / 32 dB
ZVUK	1 x 7 Wattů
HMOTNOST	6,8 kg
ROZMĚRY (Š x H x V)	470 x 135 x 311,5 mm
PŘÍKON	
Normální / ekonomický režim	442 W / 367 W
Pohotovostní režim	0,47 W
ZÁRUKA	2 roky na hlavní jednotku, 1 rok na lampu

\* Měření podle normy ISO 21118

## LOGISTICKÉ INFORMACE O VÝROBKU

MODEL PROJEKTORU	EB-G5950	EB-G5950NL
KÓD SKLADOVÉ JEDNOTKY		
ČÁROVÝ KÓD		
CO NAJDETE V BALENÍ	Projektor Standardní objektiv Napájecí kabel Kabel k počítači Dálkový ovladač s bateriemi Kryt objektivu Kryt kabelu Kryt zámku objektivu Samolepku: "Zabezpečeno heslem" Bezdrátovou síťovou jednotku Dodávaný software Sadu uživatelských příruček	Projektor Napájecí kabel Kabel k počítači Dálkový ovladač s bateriemi Kryt objektivu Kryt kabelu Kryt zámku objektivu Samolepku: "Zabezpečeno heslem" Bezdrátovou síťovou jednotku Dodávaný software Sadu uživatelských příruček
HRUBÁ HMOTNOST	10,7 kg	10,04 kg
ROZMĚRY OBALU (D x Š x V)	570 x 549 x 282 mm	570 x 549 x 282 mm



Stropní montáž na míru s jednoduchou instalací a zabezpečením

## VOLITELNÉ OBJEKTIVY

- Standardní objektiv  
V12H004S05 (ELPLS05)
- Široký objektiv pro zadní projekci  
V12H004R03 (ELPLR03)
- Objektiv na střední vzdálenosti se zvětšením 1  
V12H004M04 (ELPLM04)
- Objektiv na střední vzdálenosti se zvětšením 2  
V12H004M05 (ELPLM05)
- Objektiv na velké vzdálenosti se zvětšením  
V12H004L06 (ELPLL06)

Podrobnosti naleznete v tabulce  
Specifikace volitelných objektivů

## VOLITELNÉ PŘÍSLUŠENSTVÍ

- Náhradní lampa  
V13H010L63 (ELPLP63)
- Vzduchový filtr  
V13H134A17 (ELPAF17)
- Jednotka bezdrátové sítě LAN  
(ELPAP03)
- USB klíč pro rychlé bezdrátové připojení  
(ELPAP08)
- 80palcové vytahovací plátno 16:10  
V12H002S24 (ELPSC24)
- Stolní vizualizér Epson
- USB vizualizér Epson  
V12H321003 (ELPDC06)
- Stropní držák  
V12H003B22 (ELPMB22)
- Prodlužovací stropní tyč 668 – 918 mm  
V12H003P13 (ELPPF13)
- Prodlužovací stropní tyč  
918 – 1 168 mm  
V12H003P14 (ELPPF14)