

## Produktový leták

# AVerVision® SPB370 interaktivní vizualizér

### Perfektní!

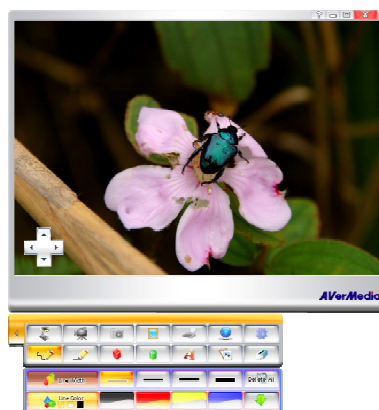
- 5megapixelový vysoce kvalitní obrazový senzor
- Video v reálném čase 30 snímků za sekundu
- Celkový 160násobný zoom a funkce Auto Focus
- Velikost zabudované prosvětlovací plochy 25 x 20 cm
- Ethernet port umožňuje ovládat vizualizace přes internetový prohlížeč



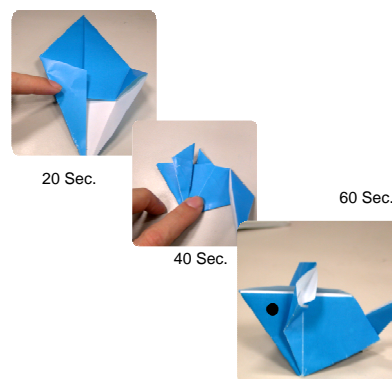
### Technické specifikace & Funkce

Obraz / video	
Obrazový senzor	1/2.5" CMOS
Počet pixelů	5 miliónů pixelů
Rozlišení na výstupu	HD 1080p (1920 x 1080)
Objektiv	f1 = 6-60mm
Zoom	160x celkový zoom (20x AVer® optický zoom + 8x digitální zoom)
Frekvence snímků	30 snímků za sekundu
Ostření	Automatické / manuální
Oblast snímání	310 mm x 233 mm
Funkce	
Otočení obrazu	Elektronické otočení 0° 90° 180° 270° 360°
Vestavěná paměť	Interní max. 80 obrázků (s rozlišením 1600x1200) Slot na SD kartu, podpora SD s kapacitou 16 MB-2 GB
Menu (OSD)	Čeština
Efekty obrazu	barevný/ ČB/ negativ/ zrcadlový/ zmrazený
Nastavení obrazu (vyvážení bílé & expozice & noční zobrazení)	Automatické / manuální
AVerPresenter prezent. nástroje	ano (AVerVisor + AVerBox)
Dělený obraz	ano (vertikálně i horizontálně)
Obraz v obraze	ano
Režim obrazu	text/ grafika/ vysoká frekvence/ mikroskop
Snímání nepohyblivého obrazu	Jednotlivě / sekvence s nastavitelným intervalem
Profily	ano (3 nastavitelné uživatelské profily)
Časovač	ano
Filtr kmitočtu	2 úrovně
Dálkové ovládání	ano (včetně laserového ukazovátka)
Vstupy a výstupy	
DVI-I výstup	ano
RGB vstup	ano 2x (15-Pin D-Sub, průchozí)
RGB výstup	ano (15-Pins D-Sub)
S-Video, kompozitní video výstup	ano (NTSC nebo PAL)
RS-232 port	ano
RJ-45 port	ano
Vstup pro mikrofon	ano (průchozí)
Audio výstup	ano (průchozí)
USB 2.0 port	ano (PC kamera/ stažení obrázků do PC)
Světlo	
Světelný zdroj	vestavěný LED modul
Velikost prosvětlovací plochy	vestavěná 254 x 203 mm
Ostatní	
Rozměry	provozní: 480mm x 380mm x 505mm ve složeném stavu: 480mm x 380mm x 150mm
Váha netto	7,4 kg
Zdroj napájení	AC/DC 100-240V, 50-60 Hz
Certifikace	FCC, CE
Softwarové požadavky na systém	
Windows®	2000 (SP4), XP (SP2), Vista (32-bit nebo 64-bit)
Macintosh®	OS 10.3 (Panther), OS 10.4 (Tiger), OS 10.5 (Leopard)

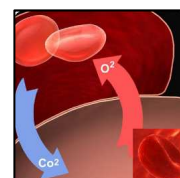
### Anotace & nahrávání



### Continuous Capture



### Split Screen & Picture-in-Picture



## Produktový leták

### AVerVision 3.x Software

SW AVerVision 3.x pro AVerVision vizualizéry nabízí příjemné uživatelské rozhraní. Umožňuje síťovou spolupráci, pořizování statických snímků, nahrávání videoklipů se zvukem v různých formátech a přidávání poznámek do pořízených snímků.

#### Neužitečnější funkce

- Image Enhancing Mode
- Networking
- Annotations
- Video and Audio Recording
- Still Image Capture (Single/Continuous)
- Supports TWAIN
- Control of Visualizer Features from Control Panel
- Printer-Friendly

#### Minimální systémové požadavky

##### Pro PC

- Intel® Pentium® IV, AMD Athlon® XP, nebo lepší
- 3 GHz Pentium IV, Intel Core 2 Duo, nebo lepší (doporučeno)
- Windows 2000 Professional (SP4), Windows XP Professional (SP2) or Home, or Vista (32-bit nebo 64-bit)

##### Pro Mac

- 1 GHz G4 procesor, 1.83 GHz Intel Core 2 Duo, nebo lepší
- Mac OS 10.3.(Panther), 10.4.(Tiger), nebo 10.5 (Leopard)

**RAM:** 512 MB (1GB doporučeno pro Vista a Leopard)

**HD:** 60MB volného místa na pevném disku

**Konektivita LAN pro síťové funkce:** RJ-45 100T nebo 802.11b WLAN (802.11g doporučeno)

**Internetový prohlížeč:** jakýkoliv podporující "standardní html" formát



### Obsah dodávky

#### Standardní dodávka

- AVerVision SPB370
- Napájecí kabel & adaptér
- VGA kabel
- S-Video kabel
- USB kabel
- RCA kabel
- Dálkové ovládání včetně baterií
- Uživatelská příručka
- AVerVision Software CD
- Záruční list
- Ochranný obal
- Anti-reflexní fólie

#### Příslušenství na objednávku

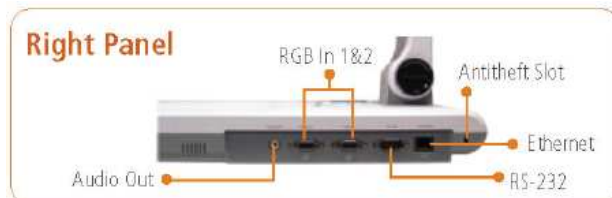
- Adaptér pro mikroskop

\*1 Prosím podívejte se do uživatelské příručky

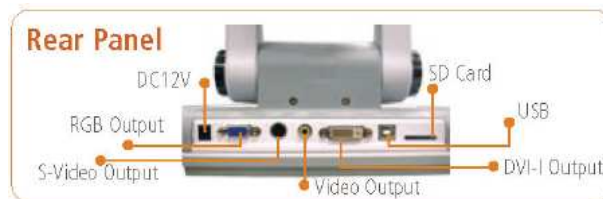
### Ovládací panel



### Boční panely



### Zadní panel



## Produktový leták

# AVerVision® SPB370 interaktivní vizualizér

### Perfektní!

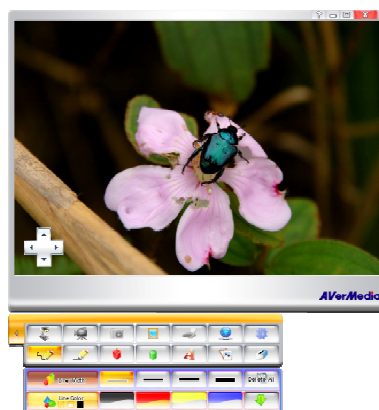
- 5megapixelový vysoce kvalitní obrazový senzor
- Video v reálném čase 30 snímků za sekundu
- Celkový 160násobný zoom a funkce Auto Focus
- Velikost zabudované prosvětlovací plochy 25 x 20 cm
- Ethernet port umožňuje ovládat vizualizace přes internetový prohlížeč



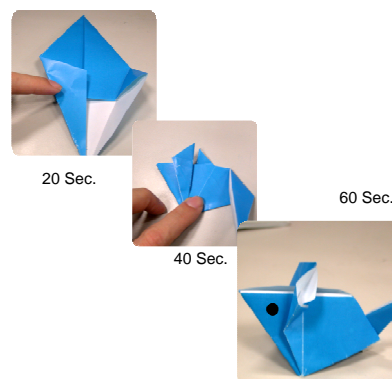
### Technické specifikace & Funkce

Obraz / video	
Obrazový senzor	1/2.5" CMOS
Počet pixelů	5 miliónů pixelů
Rozlišení na výstupu	HD 1080p (1920 x 1080)
Objektiv	f1 = 6-60mm
Zoom	160x celkový zoom (20x AVer® optický zoom + 8x digitální zoom)
Frekvence snímků	30 snímků za sekundu
Ostření	Automatické / manuální
Oblast snímání	310 mm x 233 mm
Funkce	
Otočení obrazu	Elektronické otočení 0° 90° 180° 270° 360°
Vestavěná paměť	Interní max. 80 obrázků (s rozlišením 1600x1200) Slot na SD kartu, podpora SD s kapacitou 16 MB-2 GB
Menu (OSD)	Čeština
Efekty obrazu	barevný/ ČB/ negativ/ zrcadlový/ zmrazený
Nastavení obrazu (vyvážení bílé & expozice & noční zobrazení)	Automatické / manuální
AverPresenter prezent. nástroje	ano (AVerVisor + AVerBox)
Dělený obraz	ano (vertikálně i horizontálně)
Obraz v obraze	ano
Režim obrazu	text/ grafika/ vysoká frekvence/ mikroskop
Snímání nepohyblivého obrazu	Jednotlivě / sekvence s nastavitelným intervalem
Profily	ano (3 nastavitelné uživatelské profily)
Časovač	ano
Filtr kmitočtu	2 úrovně
Dálkové ovládání	ano (včetně laserového ukazovátka)
Vstupy a výstupy	
DVI-I výstup	ano
RGB vstup	ano 2x (15-Pin D-Sub, průchozí)
RGB výstup	ano (15-Pins D-Sub)
S-Video, kompozitní video výstup	ano (NTSC nebo PAL)
RS-232 port	ano
RJ-45 port	ano
Vstup pro mikrofon	ano (průchozí)
Audio výstup	ano (průchozí)
USB 2.0 port	ano (PC kamera/ stažení obrázků do PC)
Světlo	
Světelný zdroj	vestavěný LED modul
Velikost prosvětlovací plochy	vestavěná 254 x 203 mm
Ostatní	
Rozměry	provozní: 480mm x 380mm x 505mm ve složeném stavu: 480mm x 380mm x 150mm
Váha netto	7,4 kg
Zdroj napájení	AC/DC 100-240V, 50-60 Hz
Certifikace	FCC, CE
Softwarové požadavky na systém	
Windows®	2000 (SP4), XP (SP2), Vista (32-bit nebo 64-bit)
Macintosh®	OS 10.3 (Panther), OS 10.4 (Tiger), OS 10.5 (Leopard)

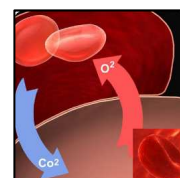
### Anotace & nahrávání



### Continuous Capture



### Split Screen & Picture-in-Picture



## Produktový leták

### AVerVision 3.x Software

SW AVerVision 3.x pro AVerVision vizualizéry nabízí příjemné uživatelské rozhraní. Umožňuje síťovou spolupráci, pořizování statických snímků, nahrávání videoklipů se zvukem v různých formátech a přidávání poznámek do pořízených snímků.

#### Neužitečnější funkce

- Image Enhancing Mode
- Networking
- Annotations
- Video and Audio Recording
- Still Image Capture (Single/Continuous)
- Supports TWAIN
- Control of Visualizer Features from Control Panel
- Printer-Friendly

#### Minimální systémové požadavky

##### Pro PC

- Intel® Pentium® IV, AMD Athlon® XP, nebo lepší
- 3 GHz Pentium IV, Intel Core 2 Duo, nebo lepší (doporučeno)
- Windows 2000 Professional (SP4), Windows XP Professional (SP2) or Home, or Vista (32-bit nebo 64-bit)

##### Pro Mac

- 1 GHz G4 procesor, 1.83 GHz Intel Core 2 Duo, nebo lepší
- Mac OS 10.3.(Panther), 10.4.(Tiger), nebo 10.5 (Leopard)

**RAM:** 512 MB (1GB doporučeno pro Vista a Leopard)

**HD:** 60MB volného místa na pevném disku

**Konektivita LAN pro síťové funkce:** RJ-45 100T nebo 802.11b WLAN (802.11g doporučeno)

**Internetový prohlížeč:** jakýkoliv podporující "standardní html" formát



#### Obsah dodávky

##### Standardní dodávka

- AVerVision SPB370
- Napájecí kabel & adaptér
- VGA kabel
- S-Video kabel
- USB kabel
- RCA kabel
- Dálkové ovládání včetně baterií
- Uživatelská příručka
- AVerVision Software CD
- Záruční list
- Ochranný obal
- Anti-reflexní fólie

##### Příslušenství na objednávku

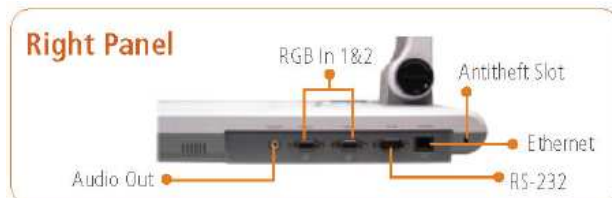
- Adaptér pro mikroskop

\*1 Prosím podívejte se do uživatelské příručky

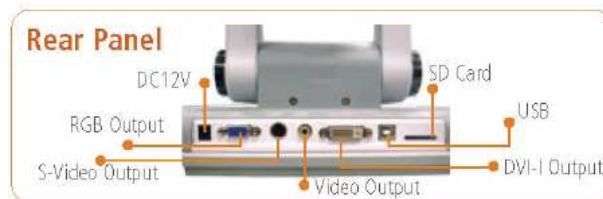
#### Ovládací panel



#### Boční panely



#### Zadní panel





## Produktový leták

# AVerVision® SPB370 interaktivní vizualizér

### Perfektní!

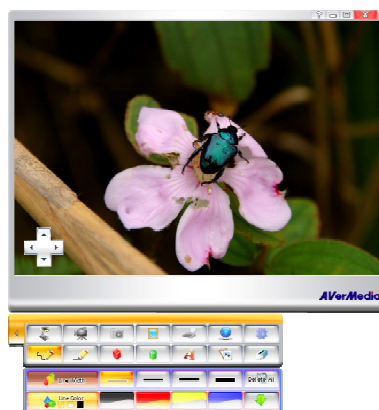
- 5megapixelový vysoce kvalitní obrazový senzor
- Video v reálném čase 30 snímků za sekundu
- Celkový 160násobný zoom a funkce Auto Focus
- Velikost zabudované prosvětlovací plochy 25 x 20 cm
- Ethernet port umožňuje ovládat vizualizace přes internetový prohlížeč



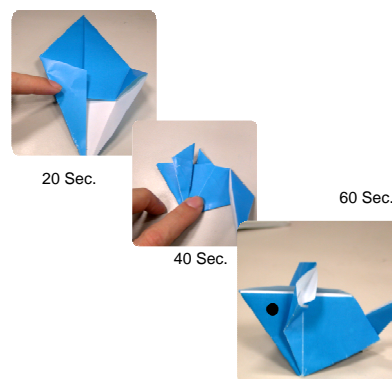
### Technické specifikace & Funkce

Obraz / video	
Obrazový senzor	1/2.5" CMOS
Počet pixelů	5 miliónů pixelů
Rozlišení na výstupu	HD 1080p (1920 x 1080)
Objektiv	f1 = 6-60mm
Zoom	160x celkový zoom (20x AVer® optický zoom + 8x digitální zoom)
Frekvence snímků	30 snímků za sekundu
Ostření	Automatické / manuální
Oblast snímání	310 mm x 233 mm
Funkce	
Otočení obrazu	Elektronické otočení 0° 90° 180° 270° 360°
Vestavěná paměť	Interní max. 80 obrázků (s rozlišením 1600x1200) Slot na SD kartu, podpora SD s kapacitou 16 MB-2 GB
Menu (OSD)	Čeština
Efekty obrazu	barevný/ ČB/ negativ/ zrcadlový/ zmrazený
Nastavení obrazu (vyvážení bílé & expozice & noční zobrazení)	Automatické / manuální
AverPresenter prezent. nástroje	ano (AVerVisor + AVerBox)
Dělený obraz	ano (vertikálně i horizontálně)
Obraz v obraze	ano
Režim obrazu	text/ grafika/ vysoká frekvence/ mikroskop
Snímání nepohyblivého obrazu	Jednotlivě / sekvence s nastavitelným intervalem
Profily	ano (3 nastavitelné uživatelské profily)
Časovač	ano
Filtr kmitočtu	2 úrovně
Dálkové ovládání	ano (včetně laserového ukazovátka)
Vstupy a výstupy	
DVI-I výstup	ano
RGB vstup	ano 2x (15-Pin D-Sub, průchozí)
RGB výstup	ano (15-Pins D-Sub)
S-Video, kompozitní video výstup	ano (NTSC nebo PAL)
RS-232 port	ano
RJ-45 port	ano
Vstup pro mikrofon	ano (průchozí)
Audio výstup	ano (průchozí)
USB 2.0 port	ano (PC kamera/ stažení obrázků do PC)
Světlo	
Světelný zdroj	vestavěný LED modul
Velikost prosvětlovací plochy	vestavěná 254 x 203 mm
Ostatní	
Rozměry	provozní: 480mm x 380mm x 505mm ve složeném stavu: 480mm x 380mm x 150mm
Váha netto	7,4 kg
Zdroj napájení	AC/DC 100-240V, 50-60 Hz
Certifikace	FCC, CE
Softwarové požadavky na systém	
Windows®	2000 (SP4), XP (SP2), Vista (32-bit nebo 64-bit)
Macintosh®	OS 10.3 (Panther), OS 10.4 (Tiger), OS 10.5 (Leopard)

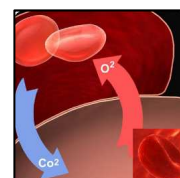
### Anotace & nahrávání



### Continuous Capture



### Split Screen & Picture-in-Picture



## Produktový leták

### AVerVision 3.x Software

SW AVerVision 3.x pro AVerVision vizualizéry nabízí příjemné uživatelské rozhraní. Umožňuje síťovou spolupráci, pořizování statických snímků, nahrávání videoklipů se zvukem v různých formátech a přidávání poznámek do pořízených snímků.

#### Neužitečnější funkce

- Image Enhancing Mode
- Networking
- Annotations
- Video and Audio Recording
- Still Image Capture (Single/Continuous)
- Supports TWAIN
- Control of Visualizer Features from Control Panel
- Printer-Friendly

#### Minimální systémové požadavky

##### Pro PC

- Intel® Pentium® IV, AMD Athlon® XP, nebo lepší
- 3 GHz Pentium IV, Intel Core 2 Duo, nebo lepší (doporučeno)
- Windows 2000 Professional (SP4), Windows XP Professional (SP2) or Home, or Vista (32-bit nebo 64-bit)

##### Pro Mac

- 1 GHz G4 procesor, 1.83 GHz Intel Core 2 Duo, nebo lepší
- Mac OS 10.3.(Panther), 10.4.(Tiger), nebo 10.5 (Leopard)

**RAM:** 512 MB (1GB doporučeno pro Vista a Leopard)

**HD:** 60MB volného místa na pevném disku

**Konektivita LAN pro síťové funkce:** RJ-45 100T nebo 802.11b WLAN (802.11g doporučeno)

**Internetový prohlížeč:** jakýkoliv podporující "standardní html" formát



#### Obsah dodávky

##### Standardní dodávka

- AVerVision SPB370
- Napájecí kabel & adaptér
- VGA kabel
- S-Video kabel
- USB kabel
- RCA kabel
- Dálkové ovládání včetně baterií
- Uživatelská příručka
- AVerVision Software CD
- Záruční list
- Ochranný obal
- Anti-reflexní fólie

##### Příslušenství na objednávku

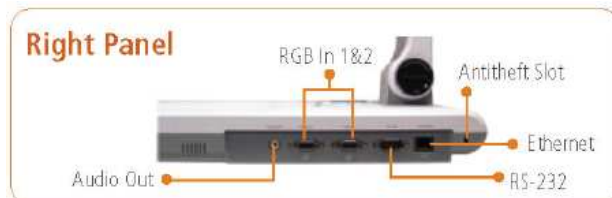
- Adaptér pro mikroskop

\*1 Prosím podívejte se do uživatelské příručky

#### Ovládací panel



#### Boční panely



#### Zadní panel

