

## Produktový leták

# AVerVision® CP135

## Interaktivní vizualizér

### Velmi jasný obraz

- 3.2-megapixelový vysoce kvalitní senzor
- Jasný obraz s rozlišením HD 720p na výstupu
- 16-ti násobný zoom
- Přehledný hlavní panel s intuitivním ovládáním
- Zcela nový interaktivní software AVER+ v češtině

**3.2M  
Pixels**



### Technické specifikace & Funkce

#### Obraz / video

Obrazový senzor	1/2" CMOS
Počet pixelů	3.2 mil pixelů
Rozlišení na výstupu	HD 720p (1280 x 720)
Objektiv	F 3.0; fl = 9.6mm
Zoom	16x celkový zoom (2X AVerZoom™ + 8x digitální zoom)
Frekvence snímků	24 snímků za sekundu
Ostření	manuální
Oblast snímání	330 x 248mm (max.)

#### Funkce

Otočení obrazu	hlava kamery otočná 0° / 90° / -90°
Vestavěná paměť	max. 80 snímků
Menu	čeština
Efektory obrazu	barevný / ČB / negative / zrcadlový / převrácený / zmrazení
Nastavení obrazu (vyvážení bíle/ expozice / noční zobrazení)	automatické / manuální
AVerPresenter (vestavěné prezentační nástroje)	funkce (AVerBox & AVerVisor)
Dělený obraz	ano (verticálně & horizontálně)
Obraz v obraze	ano
Režim obrazu	text / grafika / vysoká frekvence
Snímání nepohyblivého obrazu	jednotlivě / sekvence
Uživatelské profily	až 3
Časovač	ano
Filtr kmitočtu	2 úrovně
Dálkové ovládání	ano

Patent No.: Japan 3122844, Taiwan 1276904

© 2008-2010 AVerMedia INFORMATION, Inc.

All rights reserved. No part of this document may be reproduced, transmitted, transcribed, stored in a retrieval system, transmitted in any form, or translated into any language by any means (electronically, mechanically, photocopied, recorded, etc.) without the prior written permission of AVerMedia. Information in this document is subject to change without notice. The information contained herein is for informational purposes only and shall not be considered legally binding. "AVerVision" and "AVer" are trademarks (or registered trademarks) of AVerMedia Information, Inc. Other trademarks used herein for description purposes only belong to each of their respective companies. Version 1.3

## Produktový leták

### Vstupy a výstupy

RGB vstup	ano (15-Pins D-Sub, průchozí)
RGB výstup	ano (15-Pins D-Sub, průchozí)
S-Video & kompozitní video výstup	ano (NTSC or PAL)
USB 2.0 Port	ano (PC kamera / stažení obrázků do PC)

### Světlo

Světelný zdroj	zabudovaný LED modul
----------------	----------------------

### Ostatní

Rozměry	provozní: 480mm x 180mm x 504mm ve složeném stavu: 340mm x 230mm x 61mm
Hmotnost netto	2.4kg
Spotřeba	20W (max.)
Certifikáty	FCC, CE

### Obsah standardní dodávky

AVerVision® CP135 Unit	Dálkové ovládání vč. baterií
AVer+ software CD	Uživatelský manuál CD
Napájecí kabel a adaptér	Rychlý průvodce
RGB kabel	Záruční list
USB kabel	Anti-reflexní fólie

### Panel



#### Rear Panel



#### Right Panel



#### Left Panel



Patent No.: Japan 3122844, Taiwan 1276904

© 2008-2010 AVerMedia INFORMATION, Inc.

All rights reserved. No part of this document may be reproduced, transmitted, transcribed, stored in a retrieval system, transmitted in any form, or translated into any language by any means (electronically, mechanically, photocopied, recorded, etc.) without the prior written permission of AVerMedia. Information in this document is subject to change without notice. The information contained herein is for informational purposes only and shall not be considered legally binding. "AVerVision" and "AVer" are trademarks (or registered trademarks) of AVerMedia Information, Inc. Other trademarks used herein for description purposes only belong to each of their respective companies. Version 1.3

## Produktový leták

### Volitelné příslušenství



Brašna



Bezpečnostní držák



Adaptér k mikroskopu



Prosvětlovací deska

## Software AVer+

**AVer+ software nabízí zcela nové uživatelské rozhraní, které umožňuje kreslit a dělat si poznámky na zhotovené snímky, nahrávat video a audio, vytvářet mnohonásobné uživatelské sítě a mnoho dalších funkcí**

### Systémové požadavky

#### For PC

##### Windows XP

- Intel Pentium III 1 GHz nebo lepší x86 procesor (Intel Core 2 Duo 1.66GHz doporučeno)
- 512 MB of RAM (1 GB doporučeno)
- 100 MB volného místa na pevném disku na základní instalaci ( bez obsahu ve složce galerie)

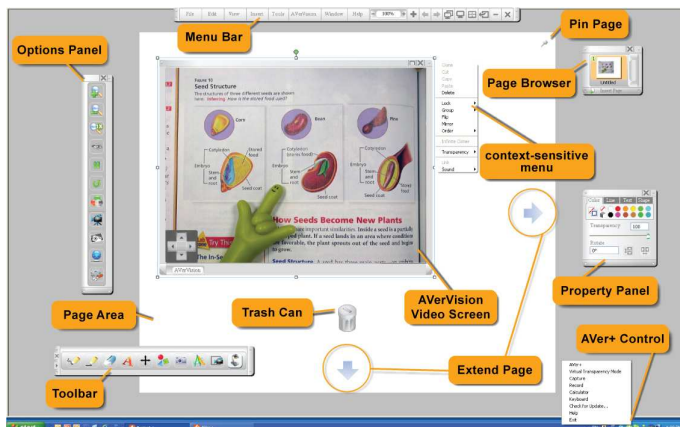
##### Windows Vista

- Intel Core Duo 1.5 GHz nebo lepší x86 procesor (Intel Core 2 Duo 1.66GHz doporučeno)
- 1 GB of RAM (2 GB doporučeno)
- 100 MB volného místa na pevném disku (bez obsahu ve složce galerie)

#### pro Mac

##### Mac OS X 10.4 a pozdější

- 1GHz G4 procesor nebo Intel Core Duo 1.83 GHz nebo lepší x86 procesor (Intel Core 2 Duo 2.0 GHz doporučeno)
- 1 GB of RAM (2 GB doporučeno)
- 100 MB volného místa na pevném disku (bez obsahu ve složce galerie)



Patent No.: Japan 3122844, Taiwan 1276904

© 2008-2010 AVerMedia INFORMATION, Inc.

All rights reserved. No part of this document may be reproduced, transmitted, transcribed, stored in a retrieval system, transmitted in any form, or translated into any language by any means (electronically, mechanically, photocopied, recorded, etc.) without the prior written permission of AVerMedia. Information in this document is subject to change without notice. The information contained herein is for informational purposes only and shall not be considered legally binding. "AVerVision" and "AVer" are trademarks (or registered trademarks) of AVerMedia Information, Inc. Other trademarks used herein for description purposes only belong to each of their respective companies. Version 1.3