

**EPSON**<sup>®</sup>  
EXCEED YOUR VISION



Epson  
EB **G5000 Series**



Pokud jde jen o obraz,  
vynikne opravdová hodnota

# Projektory, které vyniknou

Projektory řady Epson EB-G5000 jsou výkonné, mají jasný obraz a pokud chcete zapůsobit na co nejvíce posluchačů, je možné je nainstalovat na strop. Jde o jedinečnou kombinaci inovativních funkcí a inteligentního designu usnadňující instalaci, provoz a správu, čímž výrazně vylepší poskytovaný vizuální zážitek. Vyhovují přísným normám na ochranu životního prostředí a představují výjimečnou dlouhodobou investici.

Tyto projektory jsou ideální pro velké podnikové prezentace nebo zasedání akcionářů; pro divadla nebo sítě ve vzdělávacích a kulturních institucích; digitální projekce na letištích či v obchodech; pro zvláštní příležitosti jako jsou přednášky, oslavy nebo sportovní turnaje.



**Důvěřujte světové jedničce  
za uplynulých 7 let  
při svých přednáškách  
nebo vyučování ve třídě.**

Zdroj: Decision Tree Consulting Ltd.



## Jasný a přirozený obraz



Projektory řady Epson EB-G5000 produkují jasný a ostrý obraz s vysokou věrností barev na plátnech s úhlopříčkou až 300 palců. Obrazy vypadají skvěle bez ohledu na okolní světelné podmínky, dokonce i za denního světla, což poskytuje široké možnosti při instalaci projektoru pro promítání ve velkých prostorách.

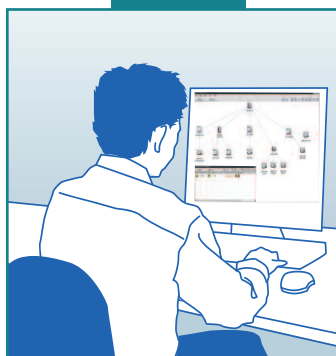
Tato vysoká kvalita je umožněna dvěma technologiemi. Epson 3LCD poskytuje přirozené podání barev, kompenzační filtr Epson nabízí velmi vysoký kontrastní poměr (až 1000:1).

\* Obrázek je použitý pouze pro ilustraci.

Se samostatným  
panelovým systémem\*

S technologií  
Epson 3LCD

LAN



## Správa projektorů po síti

Z jediného počítače s běžícím softwarem pro správu a sledování sítě Epson okamžitě vidíte, které projektory jsou dostupné a zda běží efektivně – bez ohledu na rozsah sítě.

Projektory Epson je možné vzdáleně konfigurovat a navíc můžete dostávat okamžitá upozornění v případě, že dojde ke splnění určitých předem definovaných kritických indikátorů, jako je přehřívání lampy nebo nefungující zařízení.

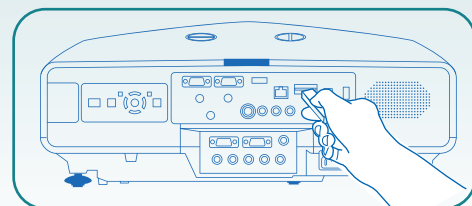
Uživatelé mají okamžitý přístup k nastavení jejich projektoru a k elektronické podpoře IT. Ovládání nastavení a hromadný přechod projektoru do úsporného režimu dovoluje efektivní běh snižující náklady na energii.

# EasyMP™ Technologie EasyMP (jednoduché multimediální prezentace)

## Samostatný provoz usnadňuje život

Projektor je možné nainstalovat na strop a může tedy být mimo váš dosah. Zařízení Epson EB-G5150 a Epson EB-G5350\* proto umožňují uložení prezentací, videí a obrázků přímo do projektoru na **kartu SD**. Prezentaci je poté možné spustit kdykoli pomocí dálkového ovladače. Pokud chcete soubor upravit – nebo si někdo jiný potřebuje připravit svou prezentaci – není nic jednoduššího. Nahrajte prostřednictvím sítě nový soubor z počítače do karty SD. Je to rychlé, pružné a naprosto spolehlivé.

Pokud je projektor umístěn na stole a je snadno přístupný, není dokonce počítač zapotřebí. Jednoduše nahrajte soubor na klíč USB a ten zapojte do projektoru. Co může být jednodušší?



Jednoduše zapojte klíč USB nebo kartu SD

## Méně kabelů, více svobody

Projektory Epson EasyMP je možné připojit k počítačům pomocí kabelové i bezdrátové sítě LAN. Bezdrátové připojení odstraňuje potíže a nepohodlí spojené s kabely. Bezdrátové připojení je stabilní a poskytuje přenosové rychlosti potřebné pro filmy i se zvukem.

Bezpečnost je zaručena použitím robustních šifrovacích technologií (kompatibilních s protokoly Cisco CCXv4). Samozřejmě můžete použít obvyklé kabely RGB nebo prostě projektor s počítačem propojit pomocí funkce pro přenos obrazu prostřednictvím rozhraní USB společnosti Epson.



## Předved'te se pomocí více pláten

Počítač je možné pomocí kabelové nebo bezdrátové sítě LAN připojit až ke čtyřem projektorům a promítat na různá plátna.

Zobrazení je možné kopírovat na více samostatných pláten, roztáhnout do režimu panorama na plátna vedle sebe nebo do velkého čtverce pro plátna vedle sebe a nad sebou. To je neocenitelné při zobrazení složitých tabulek a velkých obrázků. Také je možné zobrazit čtyři různé obrazy – každý jako výstup jiné aplikace – a přecházet mezi nimi.



Funkce síťového projektoru certifikovaná pro použití v systému Windows Vista™\*  
Projektory Epson EB-G5350 a EB-G5150 a systém Windows Vista™ spolu fungují bez nutnosti instalace dalších aplikací a ovladačů. Jednoduše připojte projektory k počítači se systémem Windows Vista™ a spusťte funkci síťového projektoru (v bezdrátové nebo kabelové síti LAN). \*Kromě vydání „Home Basic Edition“.

\* Funkce EasyMP je k dispozici pouze u projektorů Epson EB-G5150 a EB-G5350.

# Snadná instalace a nastavení

Společnost Epson chápe, že se uživatelé chtějí soustředit na své prezentace a posluchače. Projektor by tedy mělo být možné jednoduše nainstalovat, konfigurovat a udržovat. Projektor řady Epson EB-G5000 byly vyvinuty s plným vědomím těchto požadavků.

## Inteligentní instalace

Přes svůj výkon a jas jsou projektory řady Epson EB-G5000 neuvěřitelně kompaktní a váží méně než 7 kg, což při instalaci na strop určitě oceníte.

Při pohledu zepředu jedna vlastnost obzvláště vynikne. Čočka se nachází uprostřed zařízení, takže je zarovnání projektoru zcela snadné.



Kryt kabelu pro úhledné zapojení (součástí balení)



Bezpečnostní lišta a zámek Kensington

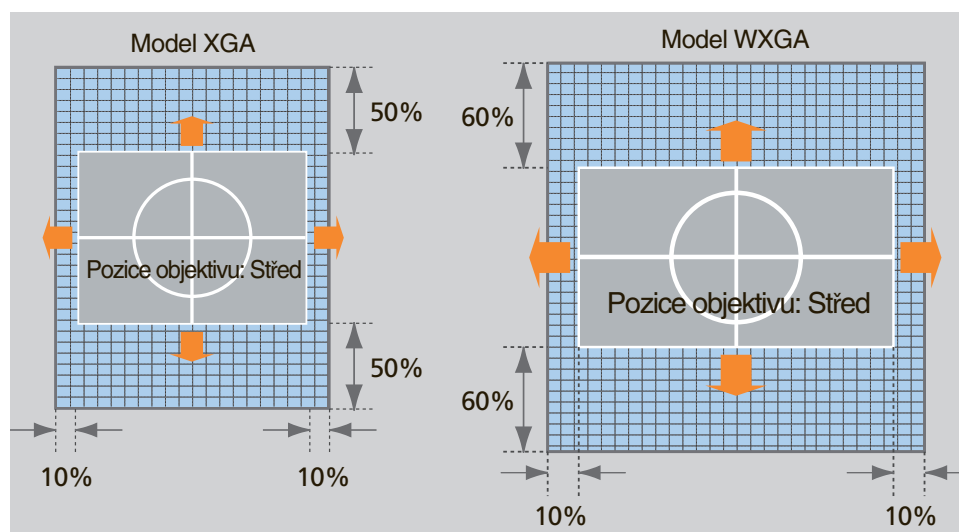


Jednoduché a bezpečné připojení objektivu

Modulární objektivy je možné jedním pohybem připojit k bajonetové patici. Přes snadnou výměnu je možné zabezpečit proti krádeži speciálním šroubem.

## Posun objektivu

Tato funkce umožňuje snadné horizontální a vertikální nastavení pozice obrazu na plátně bez ztráty kvality. Je možný 60% vertikální a 10% horizontální posun objektivu u modelu WXGA a 50% vertikální a 10% horizontální u modelu XGA.



Otočné přepínače horizontálního a vertikálního posunu objektivu na horní straně projektoru

## Korekce lichoběžníku

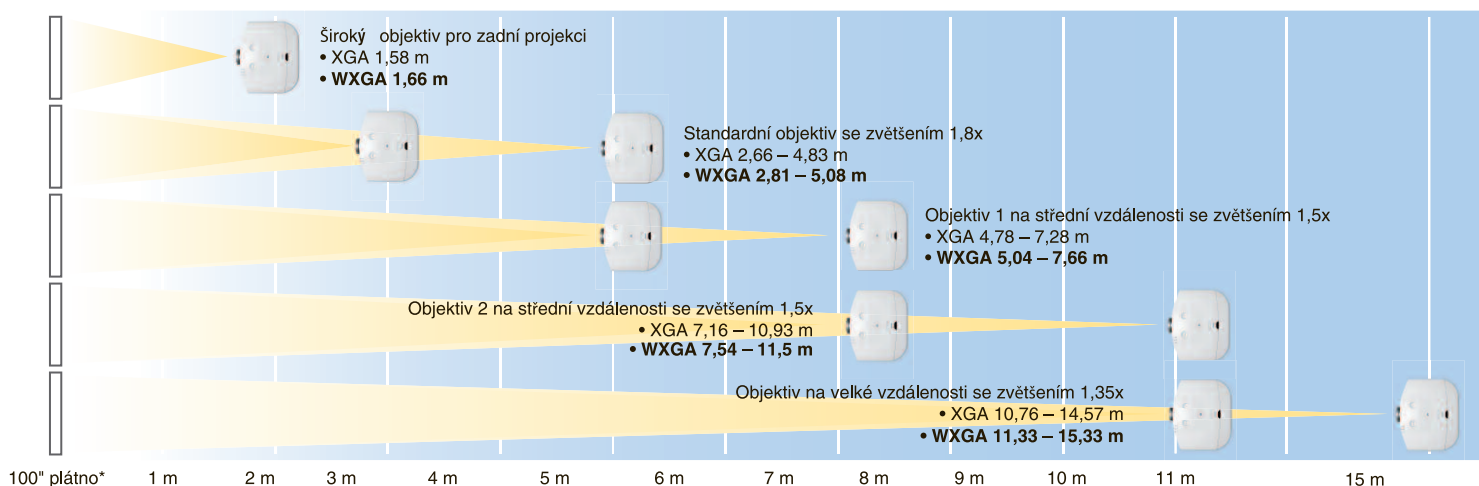
Rychle a jednoduše dosáhnete pravouhlého obrazu pomocí úpravy zkreslení v rozsahu až 40 stupňů vertikálně a 20 stupňů horizontálně.

## Zaměření na pružnost: modulární objektivy

S řadou Epson EB-G5000 si můžete vždy vybrat dokonalý projektor, protože je k dispozici pět různých objektivů. To zaručuje investici, která nevyprázdní vaše kapsy – a vyhovuje podmínkám různých prostor a rozdílných typů multimediálního obsahu. Volitelné objektivy umožňují kombinovat zvětšovací a širokoúhlé funkce podle potřeby.






Obrazu s úhlopříčkou 100 palců dosáhnete v projekčním rozsahu od 1,58 do 14,57 metrů v rozlišení XGA a 1,66 až 15,33 metrů v WXGA.

## Projekční vzdálenosti v rozlišení XGA a WXGA



4:3 100" plátno pro modely XGA  
16:10 100" plátno pro modely WXGA

## Výběr objektivů

Typ objektivu	Standardní objektiv s funkcí zvětšení	Široký objektiv pro zadní projekci	Objektiv 1 na střední vzdálenosti s funkcí zvětšení	Objektiv 2 na střední vzdálenosti s funkcí zvětšení	Objektiv na velké vzdálenosti s funkcí zvětšení	
Reference	ELPLS03	ELPLR03	ELPLM04	ELPLM05	ELPLL06	
Doplňkový objektiv						
Typ ostření/zvětšení	Ruční	Ruční (bez zvětšení)	Ruční	Ruční	Ruční	
Poměr zvětšení	1 – 1,8	–	1 – 1,5	1 – 1,5	1 – 1,35	
Velikost obrazu/projekční vzdálenost* u modelů XGA Poměry stran 4:3 a 16:9	1,3–2,4	0,78	2,4–3,6	3,5–5,4	5,3–7,2	
Velikost obrazu/projekční vzdálenost* u modelů WXGA	Poměry stran 16:10 a 16:9	1,3–2,3	0,77	2,3–3,5	3,5–5,3	5,2–7,1
	Poměr stran 4:3	1,5–2,8	0,92	2,8–4,3	4,2–6,4	6,3–8,5
Světelnost objektivu	1,64–2,5	2,03	1,83–2,45	1,83–2,53	1,84–2,32	
Ohnisková vzdálenost	21,27 mm – 37,93 mm	12,76 mm	38,07 mm – 57,09 mm	56,76 mm – 85,25 mm	84,91 mm – 114,61 mm	
Rozsahy velikostí obrazu	30 – 300 palců	30 – 200 palců	40 – 300 palců	40 – 300 palců	40 – 300 palců	
Ruční posun objektivu	Vertikální (model XGA)	±50 % max	–	±50 % max	±50 % max	±50 % max
	Vertikální (model WXGA)	±60 % max	–	±60 % max	±60 % max	±60 % max
	Horizontální	±10 % max	–	±10 % max	±10 % max	±10 % max
Šroub proti krádeži	Přibalen	Přibalen	Přibalen	Přibalen	Přibalen	
Ochrana objektivu	Krytka objektivu	Krytka objektivu	Krytka objektivu	Krytka objektivu	Krytka objektivu	
Hmotnost	0,6 kg	0,78 kg	0,89 kg	0,95 kg	0,9 kg	
Objednací kód	V12H004S03	V12H004R03	V12H004M04	V12H004M05	V12H004L06	

\*Projekční vzdálenost je vzdálenost objektivu od plochy promítání.

S výběrem správného objektivu vám pomůže nástroj Projector Distance Calculator, který je k dispozici na stránkách [www.epson-europe.com](http://www.epson-europe.com).

# Široký výběr pro maximální flexibilitu

## Ideální projektor

V řadě Epson EB-G5000 je pět projektorů, takže vždy najdete takový, který odpovídá vašim požadavkům. Tyto spolehlivé projektory se snadnou údržbou a nízkými provozními náklady se dodávají ve dvou úrovních světelného výkonu. Jejich elegantní, kompaktní design jim dovoluje nenápadně zapadnout do zasedací místnosti nebo jiného prostoru. Integrované 7W reproduktory dokážou vyplnit středně velkou místnost.

Všechny modely mají rozlišení XGA, kromě projektoru Epson EB-G5200W s nativním širokoúhlým panelem. Integrace v síti Epson zjednodušuje vzdálenou správu projektorů a snižuje jejich provozní náklady. Technologie EasyMP umožňuje samostatný běh projektoru z přenosné jednotky, bezdrátové připojení k počítači a plátnu a současný běh až čtyř projektorů.



Epson  
EB **G5350**

5000 ANSI lm



XGA

EasyMP™



Epson  
EB **G5300**

5000 ANSI lm



XGA

LAN

Epson  
EB **G5200W**

4200 ANSI lm



WXGA

LAN

Epson  
EB **G5150**

4000 ANSI lm



XGA

EasyMP™



Epson  
EB **G5100**

4000 ANSI lm



XGA

LAN

### Svoboda pohybu



Nové dálkové ovládání má velmi široký rozsah a díky dvěma vestavěným infračerveným přijímačům funguje z větších vzdáleností než dříve. Při prezentaci tak nejste omezovali dosahem ovladače. Pokud není prostor vhodný pro příjem infračerveného signálu, je možné dálkový ovladač připojit k projektoru pomocí 20metrového kabelu (volitelný).

## Snadná údržba

### Vyšší spolehlivost

Nová lampa s dlouhou životností vydrží až 3 000 hodin normálního provozu. Upravený elektrostatický filtr je nejen velmi efektivní při zabraňování vniknutí prachu, ale také velmi trvanlivý.

### Snadná výměna

Pokud už filtr a lampa potřebují výměnu, je možné to zvládnout během minuty. Jsou snadno přístupné pomocí bočního poklopu, který minimalizuje riziko nechtěného upuštění lampy.



Zasunovací vysoce efektivní filtr

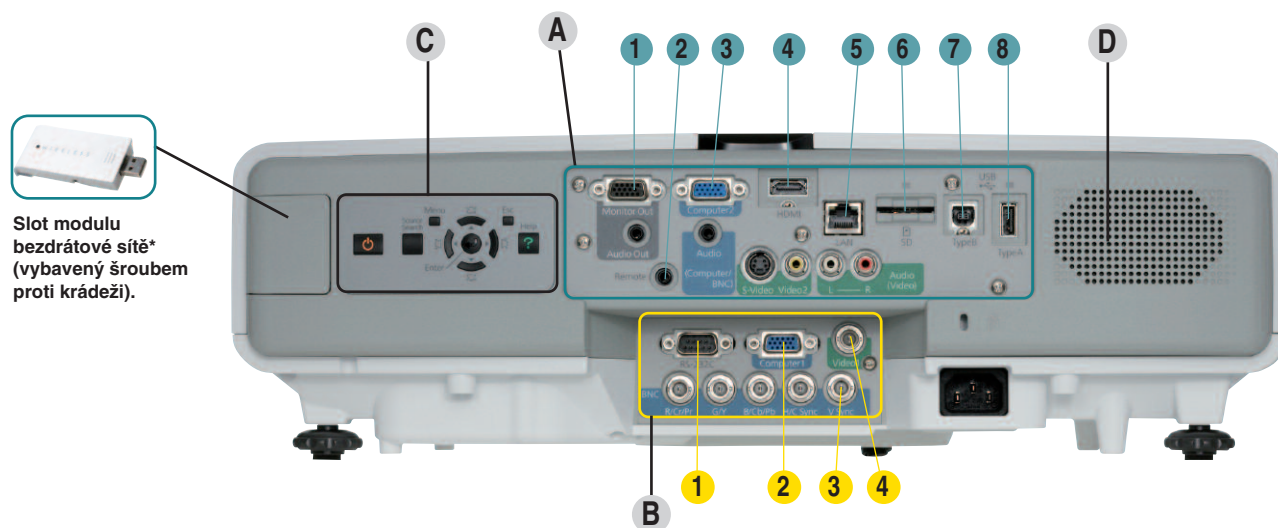


Bezpečný přístup k lampě

## Připojení: Vše potřebné, přesto jednoduše

Stačí jediný pohled na zadní stranu projektoru a je jasné, že projektory řady Epson EB-G5000 je možné připojit k široké škále zařízení. Jsou kompatibilní s nejnovějšími standardy výpočetní i audiovizuální techniky, včetně rozhraní HDMI.

Připojení jsou uspořádána ve dvou úrovních. Jedna je pro kabely při stropní instalaci, druhá pro zapojení na stole. Vše je tak úhledné a snadno přístupné.



### A - Stolní zapojení

- 1 - Výstup monitoru
- 2 - Kabelové dálkové ovládání
- 3 - Počítač 2 (D-sub 15kolíkový)
- 4 - HDMI
- 5 - RJ45
- 6 - Slot karty SD\*
- 7 - USB typu B\*
- 8 - USB typu A\*

### B - Stropní zapojení

- 1 - RS-232C
- 2 - Počítač 1 (D-sub 15kolíkový)
- 3 - 5-BNC
- 4 - Kompozitní video (typ BNC)

### C - Zadní ovládací panel

### D - Reproduktor (7 W)

\* Není k dispozici u modelů EB-G5100, EB-G5200W a EB-G5300.



## Snadno dosažitelný úsporný provoz, ekologické

Projektory řady Epson EB-G5000 jsou navrženy jako dlouhodobá investice, což znamená levný provoz. Jsou vyráběny podle přísného ekologického systému společnosti Epson založeného na standardu ISO 14001.

Možnost vzdáleného sledování projektorů zajišťuje jejich vypnutí v době, kdy nejsou používány, a umožňuje včasné zásahy v případě potřeby.

### Drobnosti, které představují rozdíl:

- Tělo projektoru neobsahuje žádné vrstvy barev (kromě těsné blízkosti projektoru), což usnadňuje recyklaci.
- V objektivu není použito olovo ani halogenová nehořlavá úprava.
- Provoz při relativně nízké spotřebě (327 W) a extrémně nízké spotřebě v pohotovostním režimu (0,6 W).
- Balení je celé vyrobeno z recyklovatelných materiálů.

Technické údaje řady Epson EB-G5000		
Projekční systém (3LCD)	EB-G5100/EB-G5150/EB-G5300/EB-G5350 EB-G5200W	0,8palcové TFT s MLA (x3) 0,74palcové TFT s MLA (x3)
Nativní rozlišení	EB-G5100/EB-G5150/EB-G5300/EB-G5350 EB-G5200W	XGA (1024 x 768) / Nativní poměr stran 4:3 WXGA (1280 x 800) / Nativní poměr stran 16:10
Podporovaná rozlišení		Analogový signál: VGA – UXGA – digitální video standardně: až 720/1080 obrazových bodů
Frekvence (analogová)		Horizontálně: 15 až 99 kHz – vertikálně: 50 až 120 Hz
Jas	EB-G5100/EB-G5150 EB-G5200W EB-G5300/EB-G5350	Režim vysokého/nizkého jasu: 4000 ANSI lm / 3200 ANSI lm Režim vysokého/nizkého jasu: 4200 ANSI lm / 3360 ANSI lm Režim vysokého/nizkého jasu: 5000 ANSI lm / 4000 ANSI lm
Projekční objektiv		5 volitelných objektivů: viz str. 5 technických údajů
Lampa		
• Typ	EB-G5100/EB-G5150 EB-G5300/EB-G5350/EB-G5200W	210 W UHE 275 W UHE
• Životnost		3000 hodin / 2000 hodin (nizký/vysoký jasový režim)
Barevná reprodukce		plně barvy (16,77 milionů barev)
Vylepšení kvality obrazu		Separace 3D Y/C, redukce šumu převod prokládaného videa na progresivní
Hlučnost ventilátoru	EB-G5100/EB-G5150 EB-G5200W EB-G5300/EB-G5350	Režim vysokého/nizkého jasu: 29 dB/35 dB Režim vysokého/nizkého jasu: 30 dB/37 dB Režim vysokého/nizkého jasu: 31 dB/38 dB
Kontrastní poměr	EB-G5100/EB-G5150/EB-G5300/EB-G5350 EB-G5200W	1000:1 800:1
Korekce lichoběžníku		Vertikální: ±40 stupňů Vodorovná: ±20 stupňů
Vstup		
• Počítač		2x D-sub 15kolíkový (RGB), 1x 5-BNC
• Video		2x D-sub 15kolíkový (komponentní), 1x RCA, 1x S-Video, 1x 1-BNC
• Digitální (video a audio)		1x HDMI (až 720/1080 obrazových bodů)
• Audio		1x Stereo minijack, 2x RCA (bílý/červený)
• Ovládání		1xRS-232C
• Pro použití bez počítače	pouze EB-G5150/EB-G5350	1x USB typ A, 1x slot karty SD (kompatibilní se standardem SDHC)
• USB pro zobrazení	pouze EB-G5150/EB-G5350	1x USB typ B
Výstup		Počítač / Audio: 1x D-Sub 15kolíkový / 1x stereo minijack
Síťový vstup		1xRJ45 (LAN)
Funkce sledování sítě		Ovládání projektoru a správa projektoru prostřednictvím sítě (bezdrátové nebo kabelové LAN): - Stav napájení monitoru, stav lampy, doba provozu lampy, teplota, chybové informace, adresa IP - Ovládání projektorů Epson (Zapnutí/Vypnutí, změna zdroje vstupu), e-mailová oznámení, funkce časovače Další vlastnosti: SNMP, Web control, Pj-Link, Projector Control
Síťový software Epson		EMP Monitor (pro systém Windows) Software EPSON Projector Control (pro systém Windows, pouze ke stažení z webu)
Vestavěný reproduktor		7 W mono
Přímé zapnutí a vypnutí		Ano
Bezpečnostní		Bezpečnostní listy, zámek Kensington, bezpečnostní šroub objektivu
Další funkce		Quick Corner, hledání zdroje, automatická volba mezi RGB/komponentním zdrojem, barev, režim vysoké nadmořské výšky, uživatelské logo, Pozastavení, vypnutí A/V, E-Zoom, Nápopověď, testovací vzor, zastavení ventilátoru při pozastavení sítě, funkce vzdáleného ID projektoru, funkce nastavení přizpůsobení barev různým plátnům, zjištění zařízení AMX
Napájení		100 – 240 V/stř. ±10 %, 50/60 Hz
Spotřeba při zapnuté lampě	EB-G5300/EB-G5350/EB-G5200W EB-G5100/EB-G5150	398 W 327 W
Spotřeba v pohotovostním režimu		0,6 W (vypnutá síť) / 12 W (síť zapnutá)
Provozní teplota / výška		0 °C až 40 °C / 0 až 3 000 m (režim vysoké nadmořské výšky nad 1 500 m)
Hmotnost	EB-G5100 EB-G5150/EB-G5300/EB-G5200W EB-G5350	6,6 kg 6,7 kg 6,8 kg
Rozměry (H x Š x V)		381 x 470 x 135 mm (bez nožek a objektivu)
Nabídka na obrazovce		27 jazyků Angličtina, francouzština, němčina, italština, španělština, katalánština, portugalská, ruština, ukrajinština, dánština, holandská, maďarština, čeština, polština, rumunština, slovinština, norština, finština, švédština, řečtina, turečtina, arabština, japonština, čínština, tradiční čínština, korejšština, thajština
Záruka*		3 roky (vč. záruky na lampu 1 rok nebo 1000 hod.)



## Příslušenství

Napájecí kabel	3 m (příložen)
Počítačový kabel	1,8 m (příložen)
Dálkové ovládání 2 baterie typu AA	příložen
Uživatelská příručka	příložen
Software k projektoru Epson (CD-ROM)	příložen
Nálepka zabezpečení heslem Ovládací panel a rozhraní Nálepky	příložen příložen
Kryt kabelu	příložen
Bezpečnostní šroub proti krádeži objektivu	příložen k objektivu
Adaptér bezdrátové sítě (ELPAP03) pro projektor EB-G5150/EB-G5350	Příložen (se 2 8mm šrouby)
Standardní objektiv (ELPLS03)	Příložen pouze u EB-G5100
Doplňkový objektiv	Viz str. 5 technických údajů
Náhradní 275W lampa pro EB-G5300/EB-G5350/ EB-G5200W	V13H010L46
Náhradní 210W lampa pro EB-G5100/EB-G5150	V13H010L47
Náhradní vysoce efektivní filtr	V13H134A17
Kabel dálkové ovládání (ELPKC28)	V12H005C28
Stropní instalace (ELPMB22)	V12H003B22
Trubice na strop 450 mm (ELPPFP13)	V12H003P13
Trubice na strop 700 mm (ELPPFP14)	V12H003P14

Pokročilé funkce	EPSON EB-G5150/ EPSON EB-G5350
<b>Funkce síťového projektoru certifikovaná pro použití v systému Windows Vista™</b>	Kabelové nebo bezdrátové připojení mezi projektor a počítačem s operačním systémem Windows Vista™ (kromě edice Home Basic edition)
<b>Funkce EasyMP™</b>	
<b>Síťové/bezdrátové připojení</b>	
• Bezdrátové připojení	Bezdrátová LAN (802.11a/b/g)
• Pokročilé funkce	Zobrazení na několika plochách (až čtyři projektor s OS Windows 2000 a XP, zasilání filmů (MPEG2, WMV), WPS
• Podporované bezpečnostní protokoly	<b>WEP:</b> 128 bitů/64 bitů – <b>WPA-PSK:</b> TKIP/AES – <b>WPA2-PSK:</b> TKIP/AES – <b>EAP(WiFi/WPA):</b> EAP-TLS, EAP-TLS/MSMD5, EAP-TLS/MS-CHAPv2, PEAP/MS-CHAPv2, PEAP/GTC – <b>EAP(Cisco):</b> CCXv4, LEAP, EAP-Fast/MS-CHAPv2, EAP-Fast/GTC
• Podporované operační systémy	Windows 2000/ XP/Vista - Mac OS X 10.3/10.3.9/10.4.5/10.5.1
• USB pro zobrazení	1x USB typ B pro vstup z počítače
<b>Funkce bez použití počítače</b>	
• Vstup	1x USB typ A, 1x slot karty SD (kompatibilní s SDHC)
• Podporované formáty	<b>OBRAZOVÉ:</b> JPEG/BMP/GIF/PNG – <b>FILM:</b> MPEG2/MPEG4 AVC(H.264)/WMV/8,9 -f <b>PRESENTATION SCENARIO:</b> SIT (vytvoreno v EMP Slidemaker2)
• Pokročilé funkce	Přenos nebo zápis souborů na kartu SD ze sítě (protokol SMB)
<b>Software EasyMP</b>	EMP NS připojení (pro Windows a Mac), EMP SlideMaker2 (pro Windows)

\* Nabízené typy záruky nejsou dostupné ve všech zemích. Obrat se na místního zástupce společnosti Epson.

